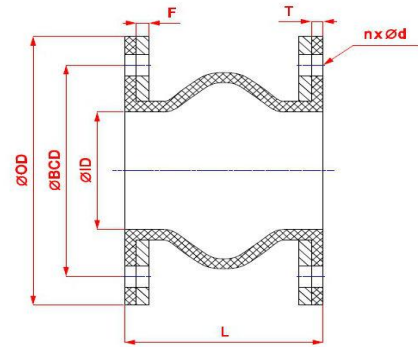
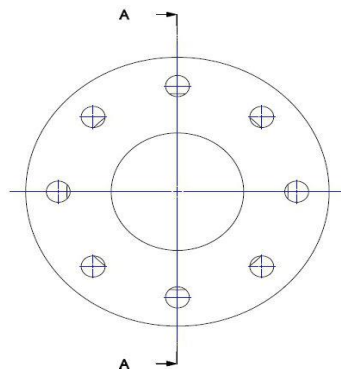
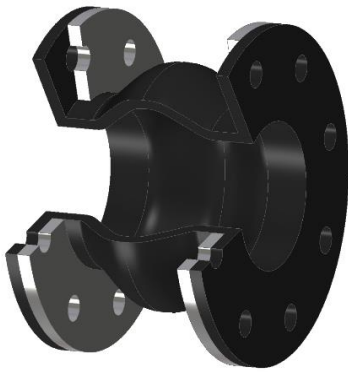


Резиновые компенсаторы



RC 40

НД / ВД		L	T	F	сверление согласно								перемещения			Макс. давление [кгс/см²]	
					DIN PN 10				DIN PN 16				осевые [мм]	боковые	угловые		
[дюйм]	[мм]	[мм]	[мм]	[мм]	ØOD [мм]	ØBCD [мм]	n	Ød [мм]	ØOD [мм]	ØBCD [мм]	n	Ød [мм]	сжат. -	раст. яж. +	[мм] ±	[°] ±	
1 ½	40	152	9	9,5	150	110	4	18	150	110	4	18	32	16	16	28	16
2	50	152	9	9,5	152	125	4	18	152	125	4	18	32	16	16	25	16
2 ½	65	152	9	9,5	178	145	4	18	178	145	4	18	32	16	16	20	16
3	80	152	9	9,5	190	160	8	18	190	160	8	18	32	16	16	18	16
4	100	152	9	9,5	229	180	8	18	229	180	8	18	32	16	16	14	16
5	125	152	9	9,5	254	210	8	18	254	210	8	18	32	16	16	13	16
6	150	152	9	9,5	279	240	8	22	279	240	8	22	32	16	16	12	16
8	200	152	10	9,5	343	295	8	22	343	295	12	22	32	16	16	12	15
10	250	203	15	9,5	406	350	12	22	406	355	12	26	51	25	25	12	15
12	300	203	15	9,5	483	400	12	22	483	410	12	26	51	25	25	11	15
14	350	203	15	9,5	533	460	16	22	533	470	16	26	51	25	25	11	10
16	400	203	15	9,5	597	515	16	26	597	525	16	30	51	25	25	10	10
18	450	203	15	9,5	635	565	20	26	635	585	20	30	51	25	25	9	10
20	500	203	15	9,5	698	620	20	26	698	650	20	33	51	25	25	8	10
24	600	250	15	9,5	780	725	20	30	813	770	20	36	64	32	38	7	6
28	700	250	20	9,5	895	840	24	30	927	840	24	36	64	32	38	6	6
32	800	250	20	9,5	1015	950	24	33	1060	950	24	39	64	32	38	5	6
36	900	250	20	9,5	1115	1050	28	33	1168	1050	28	39	64	32	38	5	6
40	1000	305	20	9,5	1230	1160	28	36	1289	1170	28	42	64	32	38	5	6

Испытательное давление 1,5- кратное PN	Давление разрыва 4 x PN при t _r / 3 x PN при 100°C	Гашение давления при температуре До 70°C 100% PN при 70°C – 100°C 70% PN		Максимальный рекомендованный крутящий момент DN40 - DN50 60 Нм DN65 - DN80 80 Нм DN100 - DN125 100 Нм DN150 – DN200 160 Нм DN250 – DN400 180 Нм DN450 - DN500 200 Нм	
	Температура -10°C / 100°C	Устойчивость к воздействию вакуума 630 мм ртутного столба			

НД / ВД		L [мм]	C [мм]	F [мм]	сверление согласно ANSI 150				перемещения				Макс. давление [кгс/см²]
[дюйм]	[мм]				ØOD [мм]	ØBCD [мм]	n	Ød [мм]	осевые [мм]		боковые [мм]	угловые [°]	
								сжат. -	растяж. +	±	±		
1 ½	40	152	9	9,5	127	98	4	15,8	32	16	16	28	16
2	50	152	9	9,5	152	121	4	19	32	16	16	25	16
2 ½	65	152	9	9,5	178	140	4	19	32	16	16	20	16
3	80	152	9	9,5	190	152	8	19	32	16	16	18	16
4	100	152	9	9,5	229	190	8	19	32	16	16	14	16
5	125	152	9	9,5	254	216	8	22,2	32	16	16	13	16
6	150	152	9	9,5	279	241	8	22,2	32	16	16	12	16
8	200	152	10	9,5	343	298	8	22,2	32	16	16	12	15
10	250	203	15	9,5	406	362	12	25,4	51	25	25	12	15
12	300	203	15	9,5	483	432	12	25,4	51	25	25	11	15
14	350	203	15	9,5	533	476	12	28,6	51	25	25	11	10
16	400	203	15	9,5	597	540	16	28,6	51	25	25	10	10
18	450	203	15	9,5	635	578	16	31,8	51	25	25	9	10
20	500	203	15	9,5	698	635	20	31,8	51	25	25	8	10

Испытательное давление	Давление разрыва	Гашение давления при температуре		Максимальный рекомендованный крутящий момент	
1,5- кратное PN	4 x PN при t _R / 3 x PN при 100°C	До 70°C	100% PN	DN40 - DN50	60 Нм
	Температура -10°C / 100°C	при 70°C – 100°C	70% PN	DN65 - DN80	80 Нм
		Устойчивость к воздействию вакуума		DN100 - DN125	100 Нм
		630 мм ртутного столба		DN150 – DN200	160 Нм
				DN250 – DN400	180 Нм
				DN450 - DN500	200 Нм

Другие сверления фланцев по запросу.
Возможны технические изменения.